

19/02/20.

Électricité: 5<sup>ème</sup>.

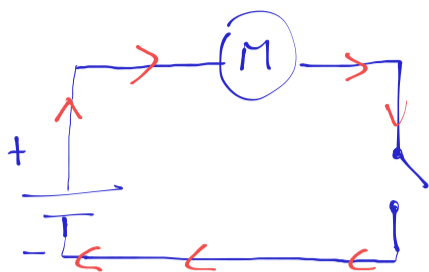
Introduction: Analyse de l'expérience:

Lorsqu'on frotte la règle sur les cheveux, on arrache les électrons de la règle qui devient alors chargée positivement. Dès lors, lorsqu'on approche la règle de la feuille, les électrons de la feuille sont attirés par la règle chargée positivement.



### ► Exercice 1

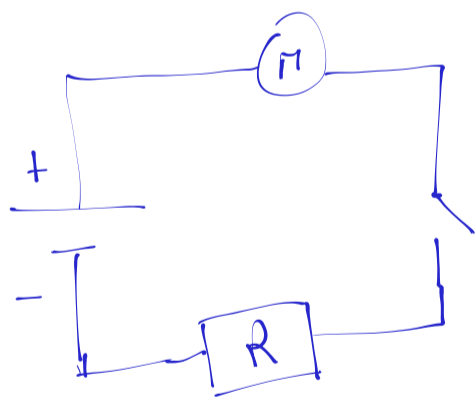
1. Luc désire faire tourner un moteur électrique de jouet de modèle réduit avec une pile et pouvoir l'arrêter lorsqu'il le souhaite. Propose-lui un schéma de montage, en utilisant les symboles normalisés. Sur ton schéma, indique le sens du courant à l'aide d'une flèche. Justifie ton choix.



.....  
.....  
.....

2. Cependant, le courant qui circule est trop fort et le moteur s'emballe trop et risque d'être cassé. Propose-lui un nouveau schéma de montage, en utilisant les symboles normalisés, qui lui permette de protéger ce moteur. Explique ta proposition.

$$I = \frac{dq}{dt}$$



La résistance permet au débit d'électron d'être plus faible et ainsi protéger le moteur.

A faire pour le prochain cours :

Ravin the boss, Abonnez-vous !

