

Conversions des longueurs.

km	hm	dam	m	dm	cm	mm
	1	2	0	0	0	

12 dam = 12 000 cm.

Conversion des aires:

km ²	hm ²	dam ²	m ²	dm ²	cm ²	mm ²
			1	2	0	0

12 m² = 120 000 cm²

Conversion des volumes:

km ³	hm ³	dam ³	m ³	dm ³	cm ³	mm ³
	1	2	0	0	0	

3 dm³ = 0,003 m³

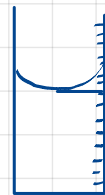
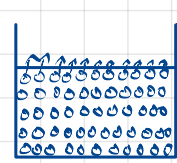
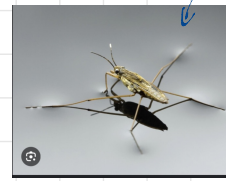
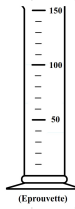
bilion milliard million mille unités
c d u c d u c d u c d u c d u

Remarque: les litres et les mètres cubes sont des unités qui servent à mesurer le volume de toute sorte de matière: Solide, liquide et gazeuse.

Application: Effectuez les conversions suivantes:

- 1 dam³ = 1 000 000 L.
- 0,12 cL = 0,2 mL
- 125 mm³ = 0,125 mL
- 12,45 hm³ = 12 450 000 000 m³
- 1 dm³ = 1 L
- 1 cm³ = 1 mL
- 1 m³ = 1 kL

Pour mesurer les volumes, on peut utiliser une éprouvette graduée. Toutefois, l'éprouvette graduée ne permet que de mesurer les volumes de liquides.
Remarque: Dans une éprouvette, la surface de l'eau est courbe.



On lit le niveau de l'eau en bas du ménisque.

Application:

Voici plusieurs éprouvettes graduées.

1. Indique quel est le volume contenu dans chaque éprouvette.

